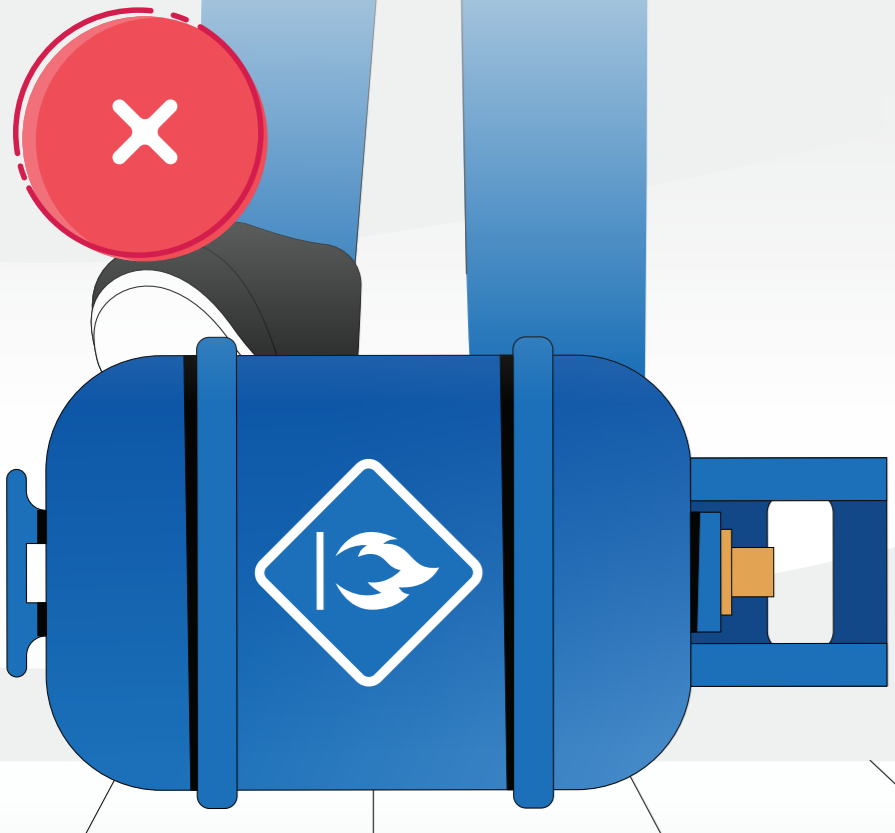


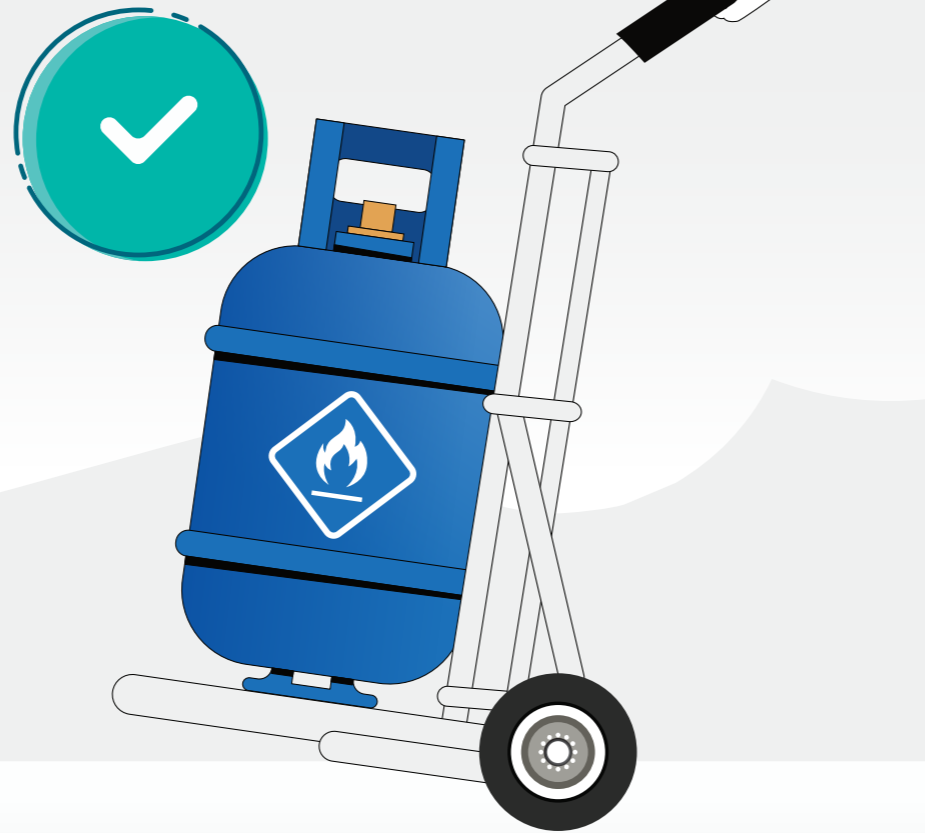
سلامتكم هي أولويتنا

كُن واعياً بسلامة أنظمة الغاز.

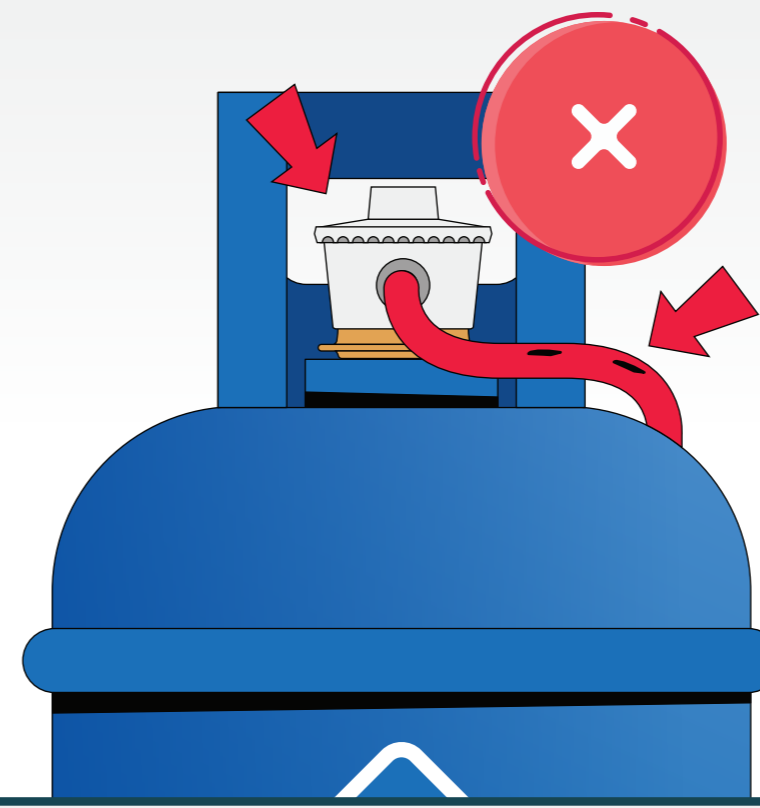
لا ترمِ أو تدرج أسطوانة الغاز.



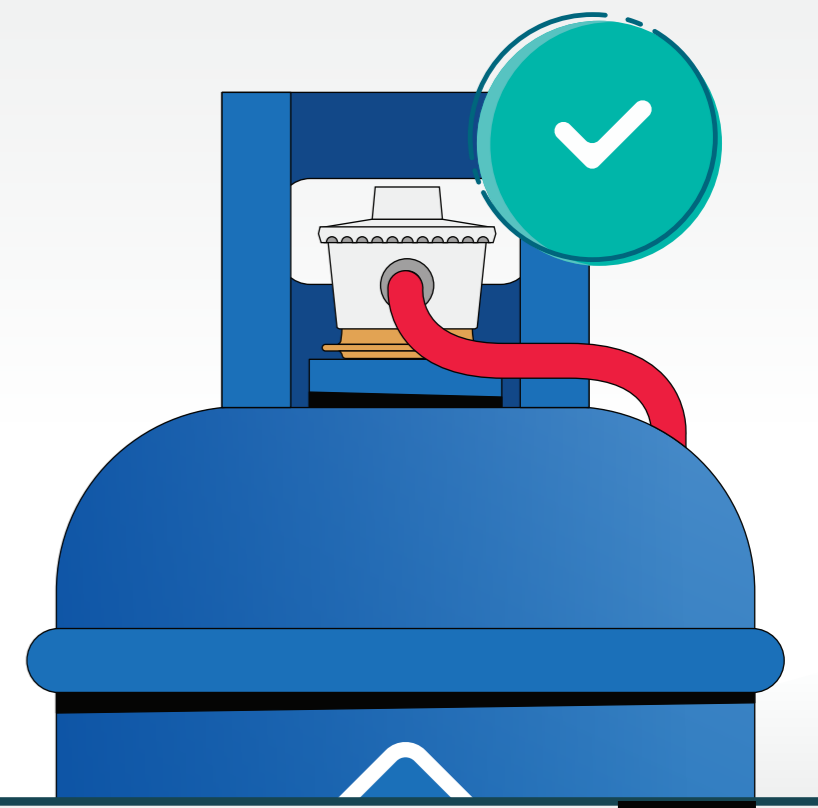
انقل أسطوانة الغاز بطريقة
آمنة، أو اطلب المساعدة إذا
كانت ثقيلة.



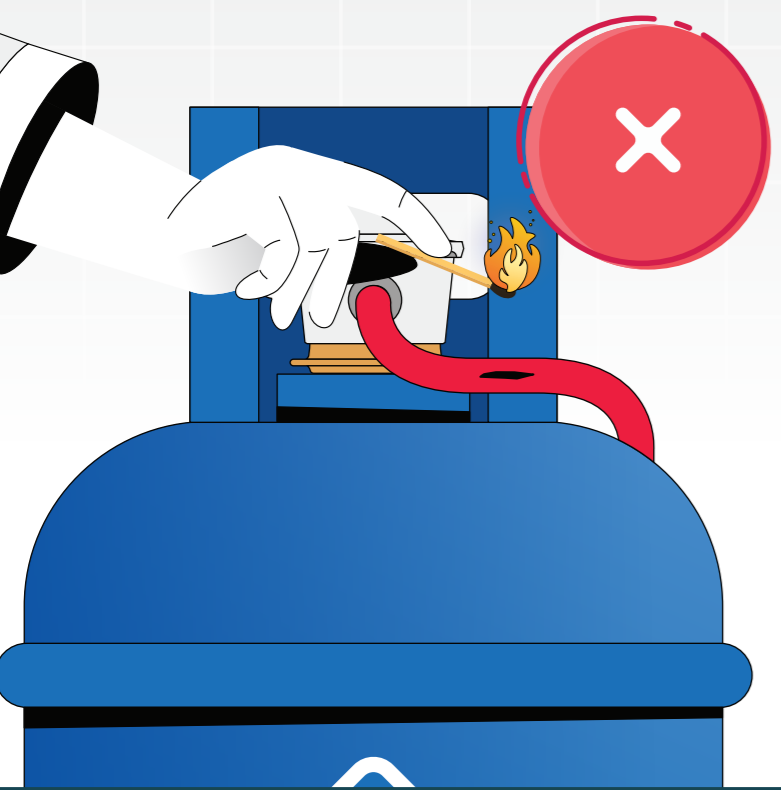
لا تهمل الفحوصات الدورية
للخطوط والمنظم.



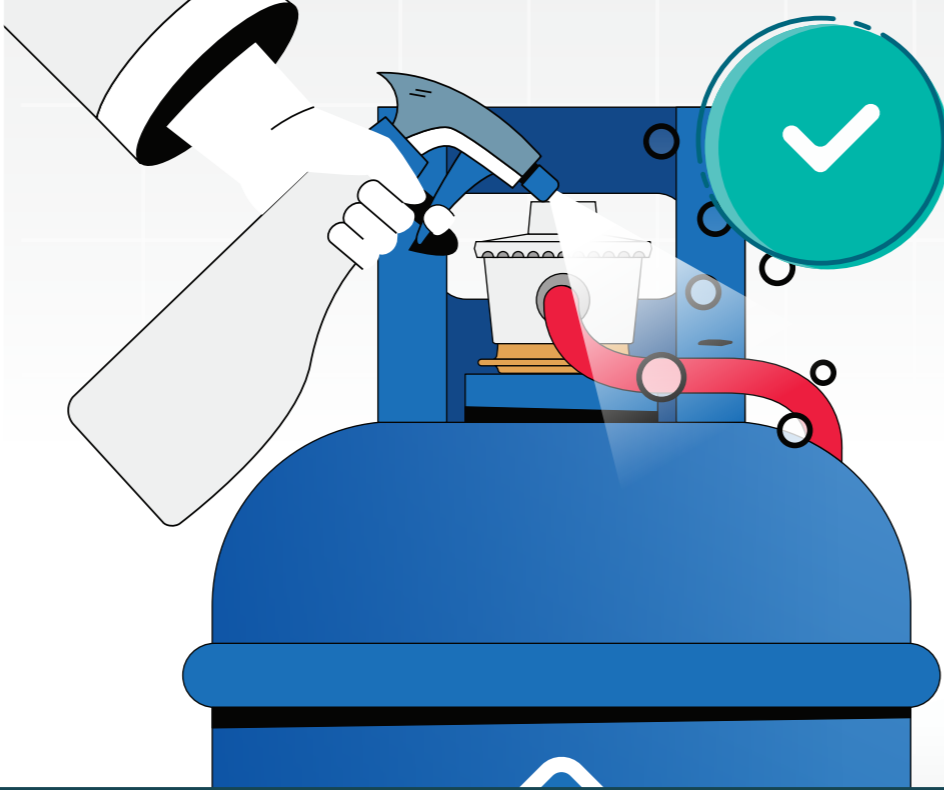
قم بفحص الخطوط
والمنظم بانتظام.



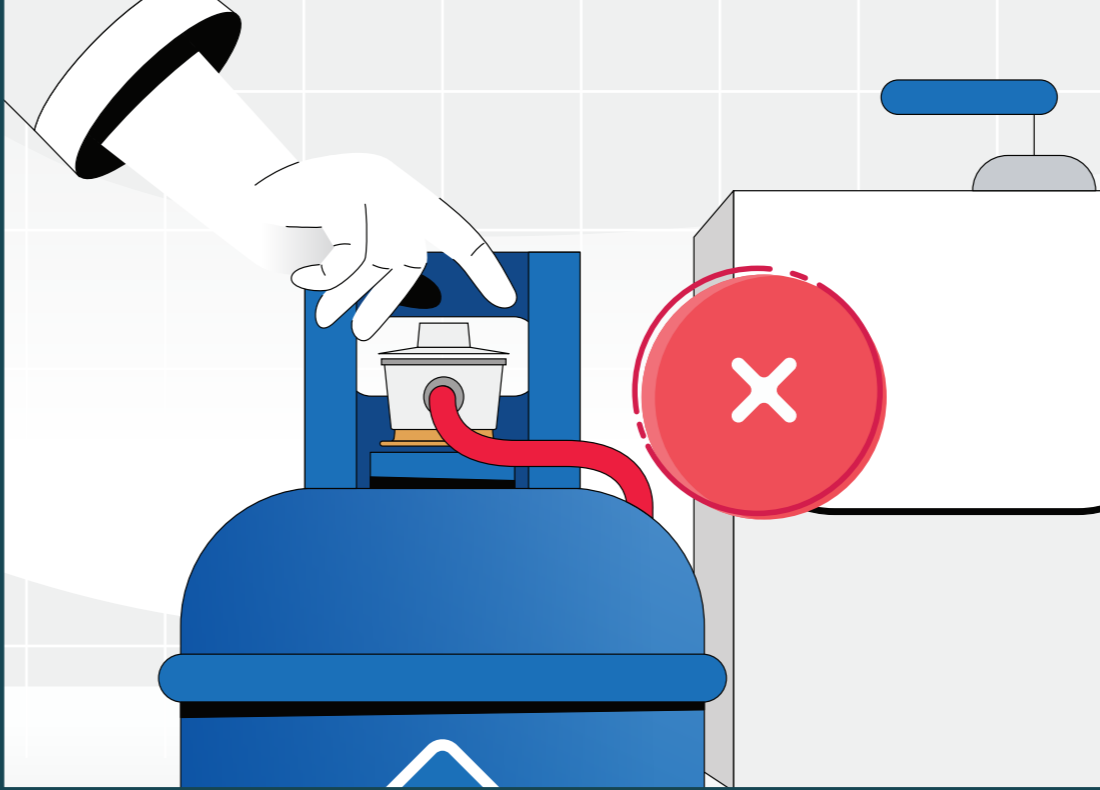
لا تستخدم اللهب
مطلقاً لفحص تسرب الغاز



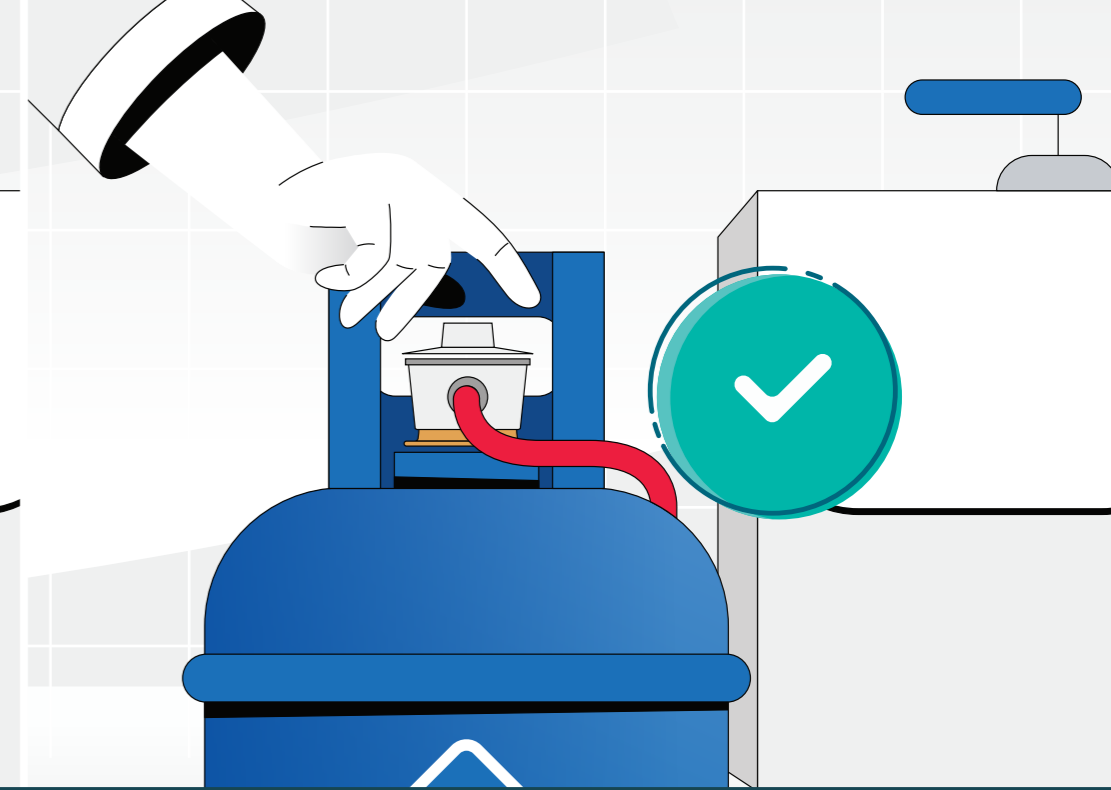
تحقق من تسرب الغاز
باستخدام الماء والصابون،
وقم بتركيب كاشف للغاز



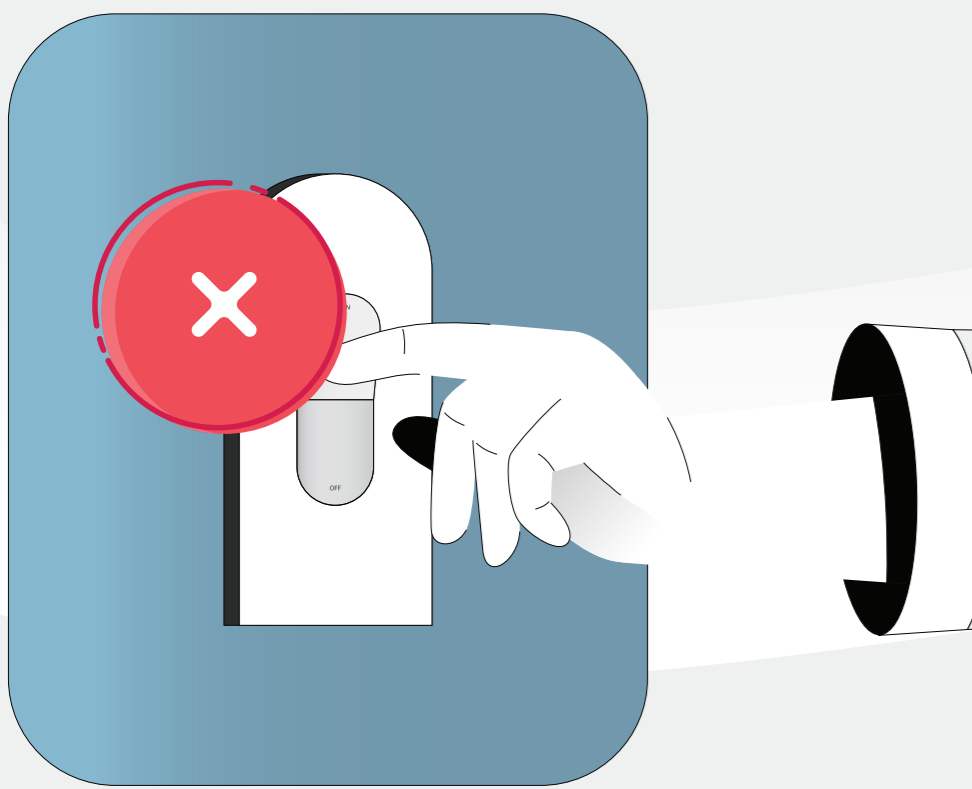
لا تترك منظم الأسطوانة
مفتوحاً بعد الانتهاء من
الاستخدام.



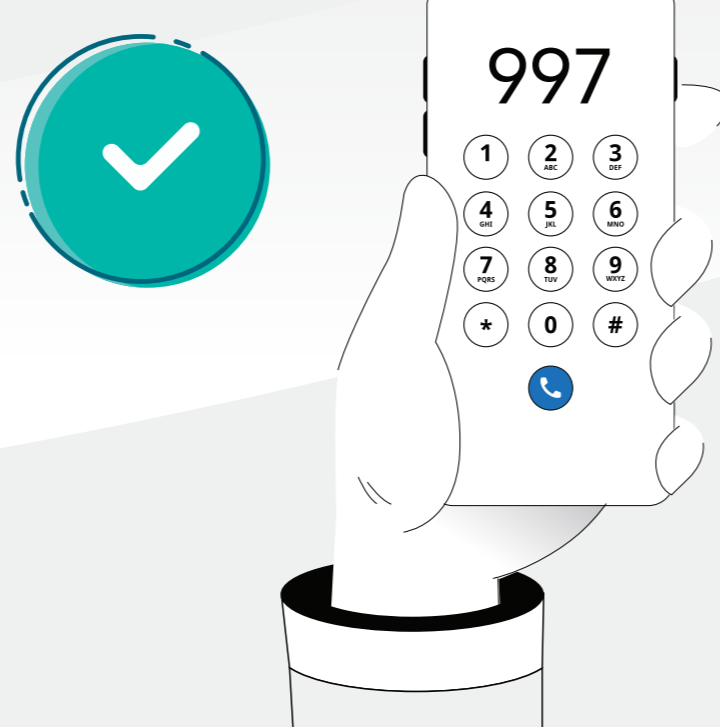
أغلق منظم الأسطوانة بعد
الانتهاء من الاستخدام.



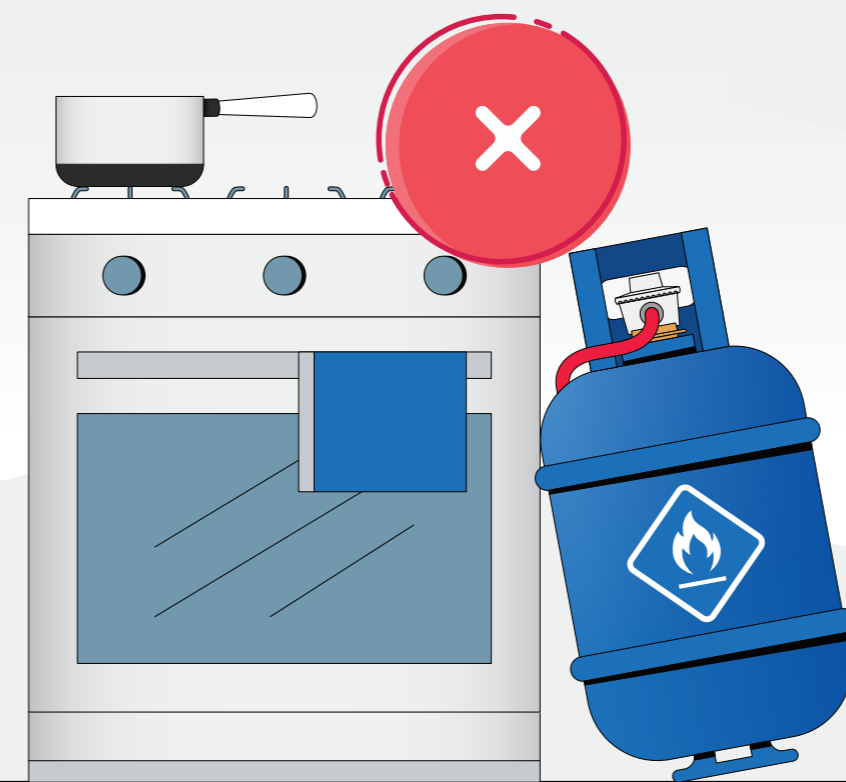
لا تشغل أو تطفئ الأجهزة
الكهربائية أثناء وجود
تسرب للغاز.



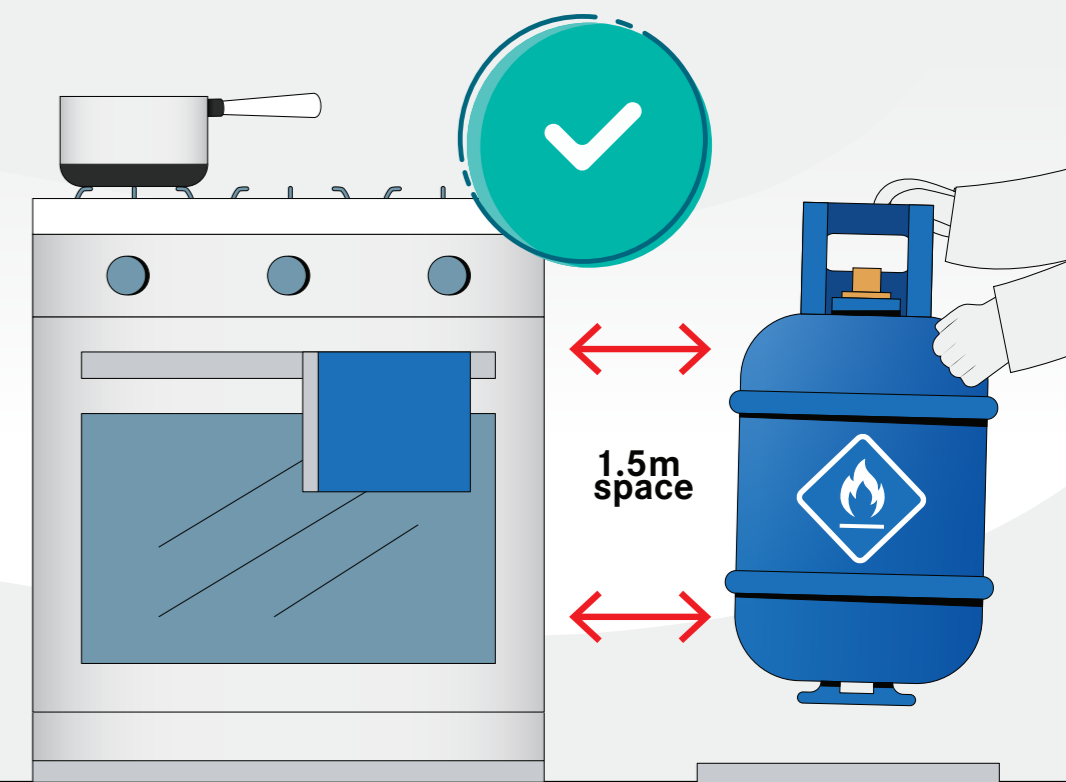
هناك رائحة غاز:
تجنّب استخدام / الأجهزة
الكهربائية.
أغلق المنظم واتصل بالرقم 997.



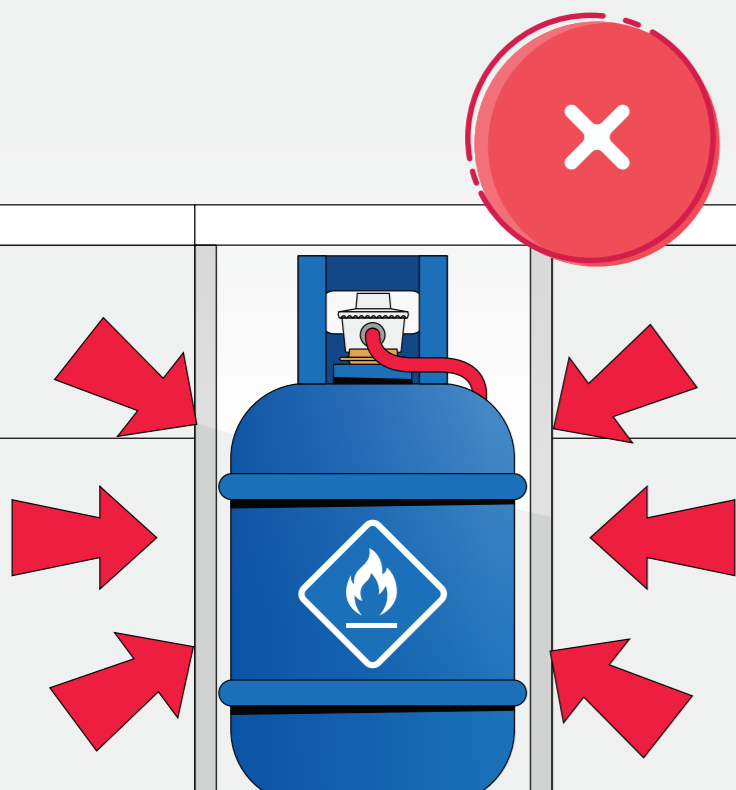
لا تضع أسطوانة الغاز في وضع
غير مستقر أو بشكل أفقي.



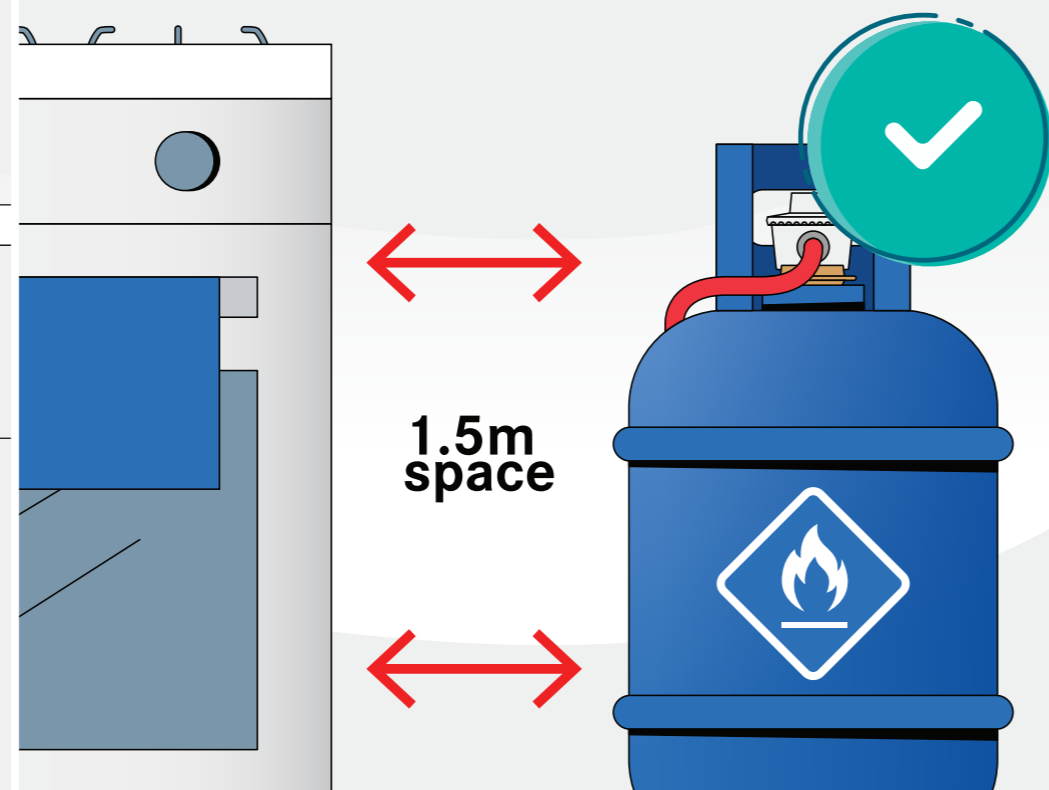
ضع أسطوانة الغاز
بوضعية رأسية وثابتة.



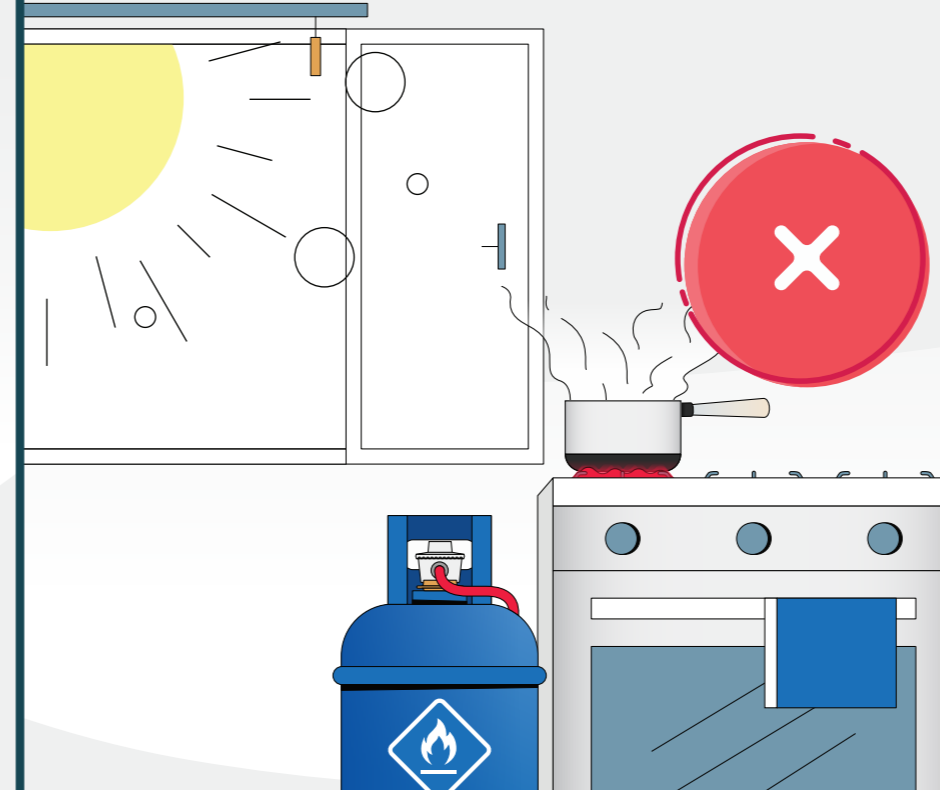
لا تضع أسطوانة الغاز
في أماكن مغلقة.



ضع أسطوانة الغاز برفق
في المكان المخصص لها.



لا تضع أسطوانة الغاز بالقرب من
أشعة الشمس أو مصادر اللهب.



ضع أسطوانة الغاز في
مكان جيد التهوية.

